

Méthodologie pour résoudre graphiquement une équation produit :

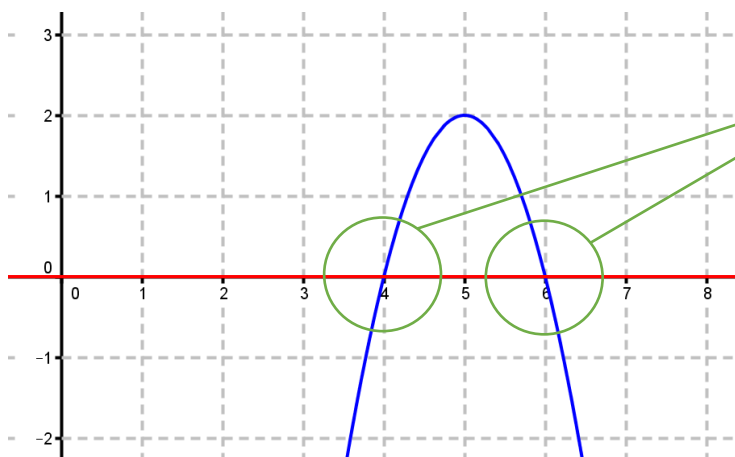
Exemple : Résoudre dans \mathbb{R} l'équation $(x - 6)(-2x + 8) = 0$.

On définit deux fonctions f et g sur \mathbb{R} par $f(x) = (x-6)(-2x+8)$ et $g(x) = 0$.

On cherche les points permettant de tracer avec précision les courbes représentant graphiquement ces deux fonctions.

x	3	4	5	6	7
f(x)	-6	0	2	0	-6
g(x)	0	0	0	0	0

$$f(7) = (7-6)(-2 \times 7 + 8) = -6$$



Les solutions de l'équation sont 4 et 6.

Vérification des solutions déterminées graphiquement :

$$f(4) = (4 - 6)(-2 * 4 + 8) = 0 \text{ et } f(6) = (6 - 6)(-2 * 6 + 8) = 0$$